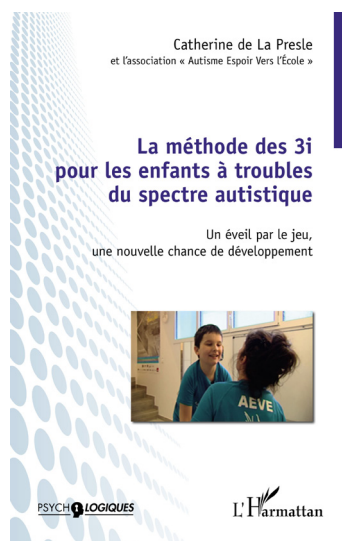


## LA MÉTHODE DES 3I POUR LES ENFANTS A TROUBLES DU SPECTRE AUTISTIQUE

LA MÉTHODE DES 3I POUR LES ENFANTS A TROUBLES DU SPECTRE AUTISTIQUE est un manuel psychologique, visant à présenter une méthode inventée par la grand-mère d'un enfant autiste. Madame Catherine de La Presle a dédié ces quinze dernières années à la mise au point d'une technique de développement spécialement consacrée à l'évolution des jeunes neuro-atypiques, par opposition aux neurotypiques (dans la norme). Ce livre-étude de 350 pages propose la méthode des 3i en détail. Ce protocole qui a vu le jour en 2004 favorise une approche interactive, individuelle et intensive du jeu. Le planning de ce programme s'adapte au concerné, en fonction de son âge et respecte différentes phases d'intégration.



Le livre en lui-même suit un sommaire scientifique vulgarisé, qui donne l'occasion à tout le monde de comprendre le mécanisme de cette méthode française, inspirée du modèle américain SON RISE, un « état d'esprit » qui privilégie l'éducation positive des enfants autistes à domicile, en bannissant notamment le jugement, en améliorant le contact visuel entre le parent et le petit. Cette initiative a aussi été inventée par la famille d'un enfant diagnostiqué comme un enfant autiste sévère dans les années 70. Cependant, la grande différence avec la méthode des 3i est la construction et l'application d'un véritable programme développemental. Pour mieux appréhender l'organisation d'une séance faisant partie du programme des 3i, l'auteure présente la manière dont l'autisme s'exprime dans la vie de tous les jours, grâce à des mises en situation facilitées par la présence d'illustrations simples et des témoignages réels, qui permettent au lectorat d'imaginer le quotidien d'un enfant TSA (Trouble du Spectre Autistique).

Pour cela, le livre se découpe avec logique, introduisant la personne non initiée à ce qu'est l'autisme. Ici, l'enfant autiste est considéré à la manière d'un bébé dans un corps plus grand. L'objectif prioritaire de la méthode des 3i est une reprise du jeu, comme chez les très jeunes enfants en phase d'éveil. Le trouble neurodéveloppemental de l'autisme a bénéficié d'une meilleure approche avec l'amélioration des avancées scientifiques dans le secteur de la neuroscience. Ainsi, les différentes parties du cerveau (un muscle multiple) correspondent à plusieurs expériences de la vie humaine, dont les émotions pour le système limbique. Grâce à cette cartographie, la médecine s'interroge sur le lien entre les attitudes et comportements autistes tout comme l'état physique du système neurologique. Certains autistes ont des aptitudes précoces impressionnantes : ils sont plus doués en calcul mental, ont une mémoire exceptionnelle, une imagination formidable, oreille absolue.... Contrairement à l'idée reçue, le cerveau ne se fige pas à l'âge adulte. La plasticité cérébrale permet de maintenir et stimuler les connexions entre les différentes zones du cerveau et à créer de nouvelles compétences. Le stress est un ennemi du développement cérébral, un adversaire de taille pour des TSA. C'est pourquoi, en sollicitant le cerveau par le jeu comme l'imitation, la théorie suggère un enrichissement cérébral. Le jeu de l'imitation gestuelle et verbale est essentiel dans le cadre de LA MÉTHODE DES 3i par exemple. Afin de mettre en lumière les effets de ce processus, le livre comprend des études de satisfaction réalisées au cours de ces dernières années. Elles semblent toutes clairement pencher en faveur des arguments avancés par le groupe A EVE, qui s'occupe aussi des enquêtes au niveau interne.

L'association A EVE est omniprésente dans l'ouvrage scientifique LA MÉTHODE DES 3I POUR LES ENFANTS A TROUBLES DU SPECTRE AUTISTIQUE. Le groupe AUTISME ESPOIR VERS L'ÉCOLE participe et encourage la méthode des 3i en menant à bien des accompagnements sur mesure et constants, sur plusieurs mois. Les équipes sont composées de bénévoles, de professionnels (psychologue) et des parents, qui jouent un rôle crucial à l'amélioration de l'état de leur enfant. Pour faire face à ce défi imposé par la vie, l'auteure s'est donné l'impératif de mieux connaître l'autisme et s'est entourée d'experts du monde entier. Cette ferveur a

conduit à la fondation de l'association A EVE en 2006, dont l'objectif est d'accompagner efficacement les enfants TSA (Trouble du Spectre de l'Autisme) ainsi que leur environnement. Depuis sa création, le collectif justifie de chiffres conséquents : elle a notamment permis le suivi de 600 enfants ainsi que la formation de plus de vingt-mille intervenants et professionnels du paramédical et du médical. Les résultats et méthodes précises relatées dans ce texte pourraient même permettre à la HAS, actuellement en pleine révision de la méthode des 3i, de valider le protocole pour enfin le recommander au plus grand nombre.

Le site de l'association : <https://www.autisme-espoir.org/>